

ALTERNATYVA MOBILE

GUIDA RAPIDA ALLA CONFIGURAZIONE
DEL ROUTER

ALTERNAT  VA

Gentile Cliente,

ti ringraziamo per aver scelto il servizio **AlternatYva**.

Attraverso i semplici passi di seguito descritti, potrai da subito iniziare a sfruttare tutte le potenzialità del router **AlternatYva MOBILE**.

Potrai collegarti ad Internet al massimo della velocità, ovunque ti trovi, senza farti frenare dai limiti della connessione.

INDICE

1. REQUISITI
2. DESCRIZIONE
3. INSTALLAZIONE DRIVER
4. PAGINA DI CONFIGURAZIONE ROUTER
5. PARAMETRI DI CONFIGURAZIONE
6. MODIFICA NOME E PASSWORD RETE WI-FI
7. ERRORI COMUNI E RISOLUZIONE
8. SUGGERIMENTI

1. REQUISITI

Per procedere all'attivazione del servizio **AlternatYva MOBILE** accertarsi di avere

- una porta USB libera nel PC
- un browser Internet Explorer, Firefox, Safari, o Chrome installato sul PC
- la confezione contenente gli elementi in figura



- Router
- Alimentatore
- Cavo USB
- SIM pronta per l'uso, si trova già all'interno del router.
Per non perdere la configurazione è consigliabile **non estrarla**.

2. DESCRIZIONE AlternatYva MOBILE



ROUTER HUAWEI E5330 TASCABILE E DAL SEMPLICE UTILIZZO

In tecnologia 3G/UMTS

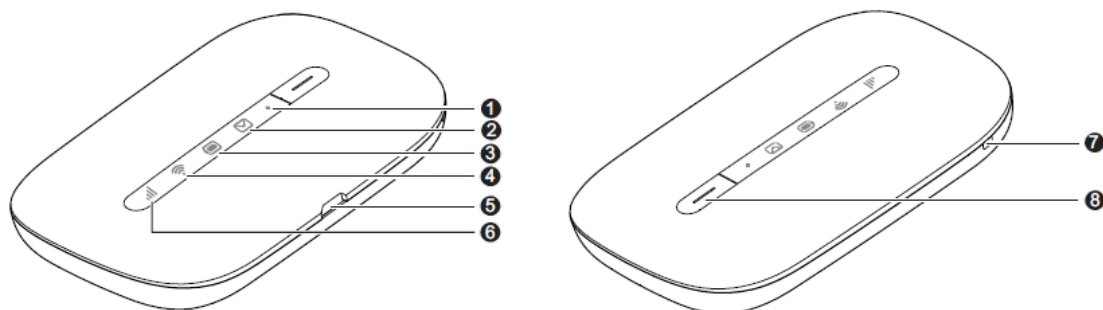
WI-FI INFINITO naviga senza limiti di tempo

VELOCE sempre alla massima velocità

OVUNQUE CON TE portatile e dotato di lunga autonomia

Connetti fino a 10 dispositivi in contemporanea: smartphone, tablet, pc fissi e portatili, console e decoder

Aspetto



❶ • **Indicatore di alimentazione**

Luce intermittente lenta: Mobile WiFi entra nella modalità di standby.

❷ **Indicatore messaggi**

- Verde: nuovo messaggio.
- Verde intermittente: casella piena.

❸ **Indicatore batteria**

- Verde: batteria sufficiente.
- Verde intermittente: batteria in carica.
- Rosso: batteria scarica.

❹ **Indicatore Wi-Fi**

- Verde: Wi-Fi attivo.
- Blu: connesso a WLAN.

❺ **Porta Micro USB**

❻ **Indicatore segnale**

- Verde: segnale forte.
- Arancio: segnale debole.
- Rosso: nessun segnale.

❼ **Foro per il cordino**


❽ **Pulsante di accensione**

3. INSTALLAZIONE DRIVER

Operazioni preliminari

1. Inserire la batteria e collegare il router al computer tramite il cavo USB in dotazione. Mantenere collegato il router fino a carica completa della batteria.

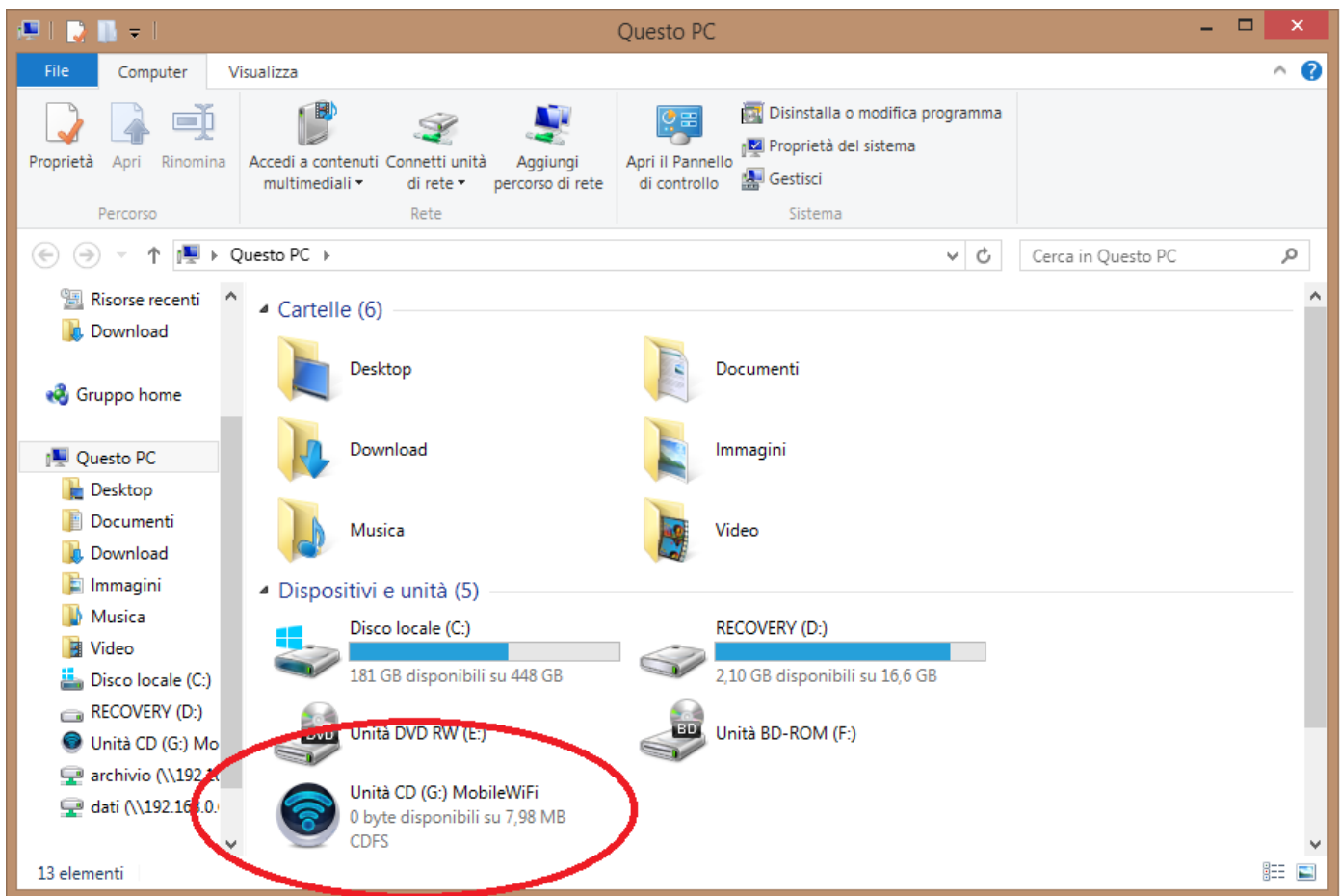
Nota: Per caricare il dispositivo, è possibile utilizzare il caricatore fornito in dotazione nella confezione oppure un qualsiasi caricatore USB compatibile. È possibile utilizzare il router durante la carica.

2. Dopo aver collegato il router al computer, tenere premuto il pulsante di **accensione**  finché non si accendono tutti i **LED** come in foto.



Installazione

1. Attendere qualche secondo e andare su **Risorse del Computer**, noterete un'icona di installazione.



2. Eseguire completamente l'installazione fino a che sul **Desktop** troverete un'icona .

Cliccando in automatico si aprirà il vostro **Browser** di navigazione sulla **Home del Router Mobile**. Inserire il **PIN della Sim**, qualora fosse abilitato e accederete alla schermata **Home**

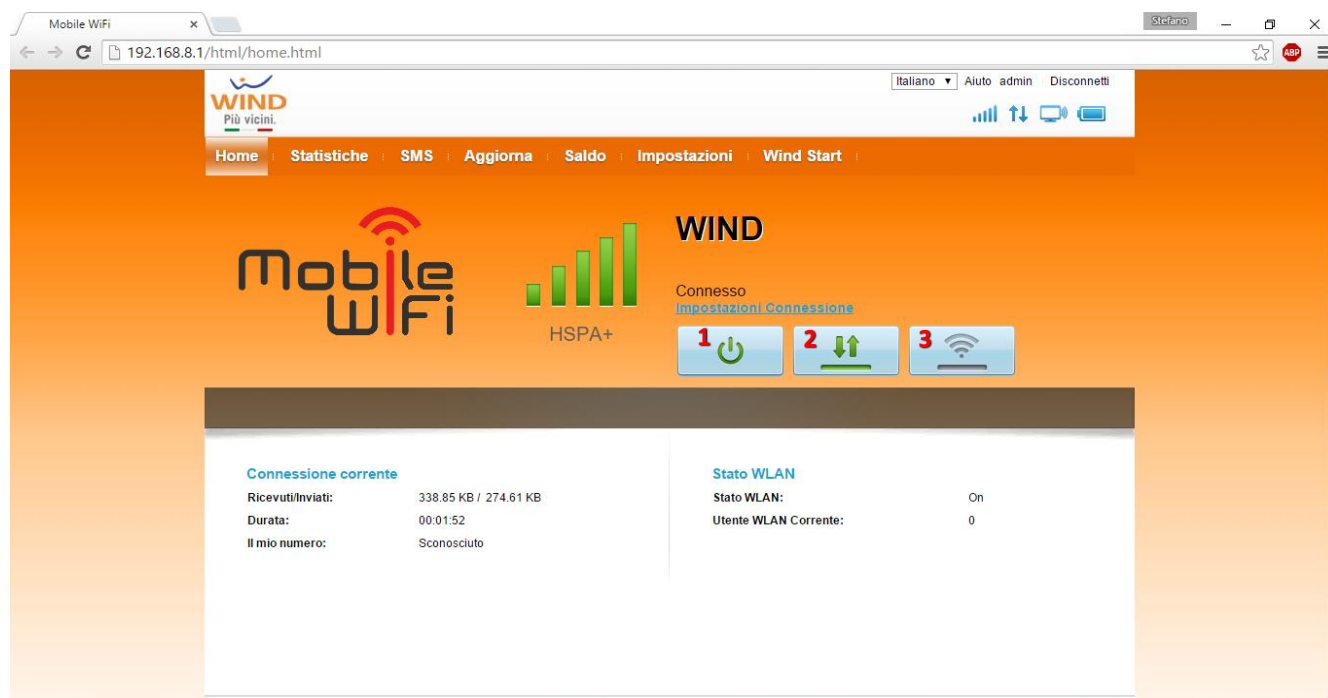
4. PAGINA DI CONFIGURAZIONE ROUTER

1. Verificare che la connessione fra il router e il dispositivo Wi-Fi funzioni correttamente
2. Aprire il browser Internet e immettere l'indirizzo **http://192.168.8.1** nella barra degli indirizzi. Se non dovesse funzionare con questo indirizzo, provare **http://192.168.1.1**.
3. Eseguire il login con i seguenti codici di accesso, utilizzando soltanto i caratteri in minuscolo.

Il nome utente predefinito è **admin**.

La password predefinita è **admin**.

L'Home page avrà il seguente aspetto:



Assicuratevi che i pulsanti **1** e **2** siano evidenziati in verde mentre il numero **3** sia grigio.

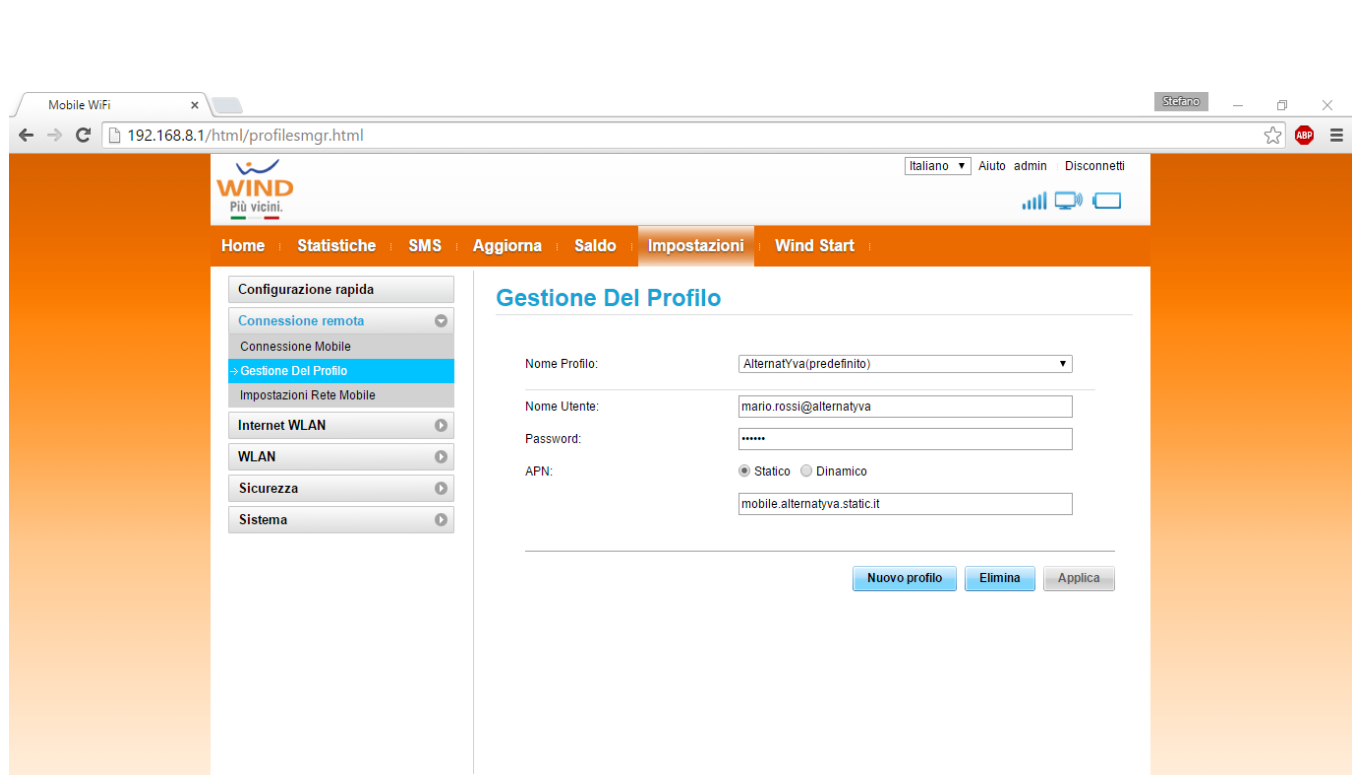
Nell' *Home page* è possibile visionare lo stato della connessione.

I messaggi che potrebbero essere visualizzati sono i seguenti:

- **Connesso:** la connessione funziona correttamente
- **Connessione non riuscita. Impostazioni di connessione remota errate. Contattare il fornitore di servizi:** i parametri di configurazione non sono stati inseriti correttamente (si veda la sezione *Errori comuni e risoluzione* alla fine di questa guida)
- **Nessun servizio:** la mancata connessione è causata dall'assenza della copertura

5. PARAMETRI DI CONFIGURAZIONE

1. Aprire il browser Internet e digitare nella barra degli indirizzi il seguente URL: <http://192.168.8.1> . Una volta entrati nella Gestione del Profilo, selezionare la voce **Impostazioni > Connessione Remota > Gestione del Profilo**.



2. Fare clic su **Nuovo profilo**, nominarlo *AlternatYva* ed eseguire il login con i seguenti codici di accesso, utilizzando soltanto i caratteri in minuscolo, come segue:

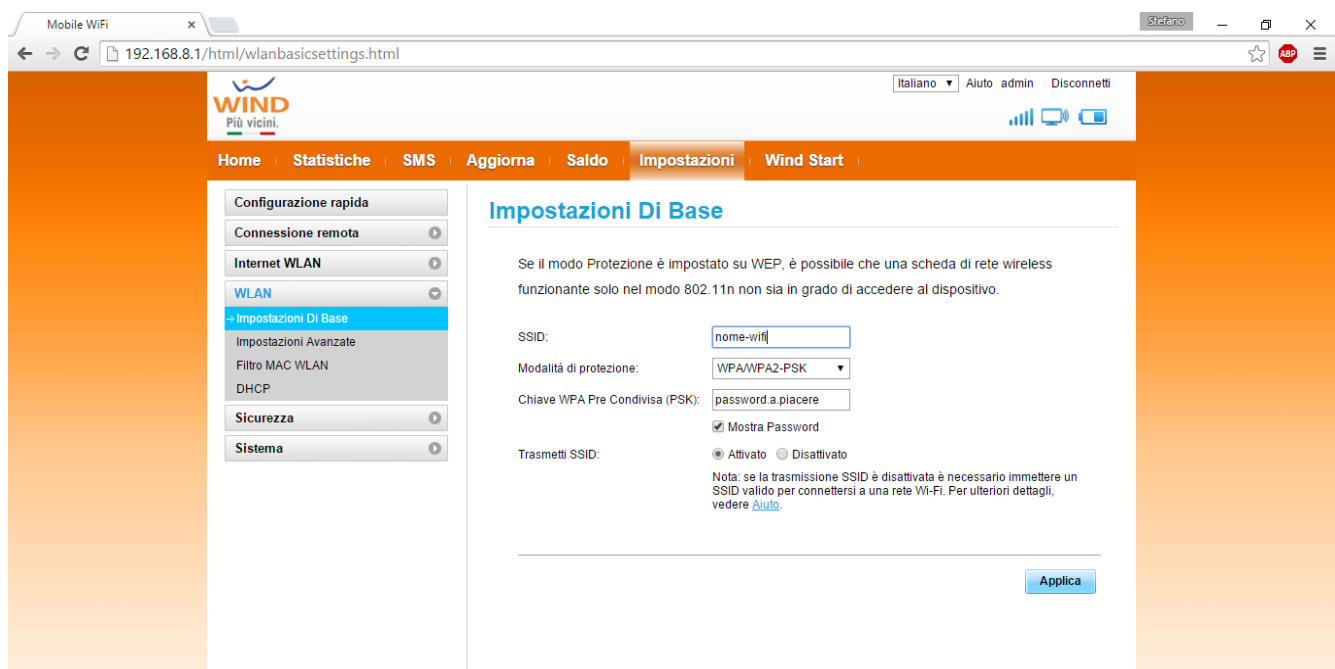
<nomeutente>@alternatyva (es. mario.rossi@alternatyva)

Inserire la **password personale**, selezionare la voce **APN statico** e digitare quanto segue: `mobile.alternatyva.static.it`. Infine cliccare su **Salva**.

Se tale procedura è stata eseguita correttamente, tornando alla *Home* apparirà il messaggio *Connesso*.

6. MODIFICA NOME E PASSWORD RETE WI-FI

1. Dopo aver verificato che la connessione fra il router e il dispositivo Wi-Fi funzioni correttamente, aprire il browser Internet e immettere l'indirizzo **http://192.168.8.1** nella barra degli indirizzi.



2. Inserire a piacere il nome della rete Wi-Fi nel campo **SSID**

3. Nel campo *Modalità di protezione*, selezionare dal menù a tendina **WPA/WPA2-PSK**

4. Inserire nel campo *Chiave WPA Pre Condivisa* una password a propria scelta (deve contenere da 8 a 63 caratteri ASCII o 64 cifre esadecimali).

5. Infine cliccare su **Applica**

7. ERRORI COMUNI E RISOLUZIONE

➤ Disattivazione dati

Dopo aver verificato che la connessione fra il router e il dispositivo Wi-Fi funzioni correttamente, aprire il browser Internet e immettere l'indirizzo <http://192.168.8.1> nella barra degli indirizzi.

Nota: Se l'indirizzo IP è in conflitto con altri indirizzi IP sulla rete, l'indirizzo IP del router cambia automaticamente. Provare <http://192.168.1.1>.

Una volta eseguito il login (nome utente predefinito: **admin**; la password predefinita: **admin**) si avrà accesso all'*Home page*.

Se nella schermata, questo tasto è grigio, ossia spento



cliccare nuovamente per far ripartire la connessione dati.

Il tasto tornerà verde, ossia acceso.



➤ Router non configurato

Dopo aver verificato che la connessione fra il router e il dispositivo Wi-Fi funzioni correttamente, aprire il browser Internet e immettere l'indirizzo <http://192.168.8.1> oppure <http://192.168.1.1> nella barra degli indirizzi. Una volta entrati nell'*Home page*, verificare il messaggio al centro della schermata.

Se appare **Connessione non riuscita. Impostazioni di connessione remota errate. Contattare il fornitore di servizi**, significa che il router ha perso la configurazione.

Selezionare la voce **Impostazioni** nel menù (in alto a destra).

Eeguire il login con i seguenti codici di accesso, utilizzando soltanto i caratteri in minuscolo:

Nome utente: **admin**

Password: **admin**

Una volta entrati nelle schermata *Configura impostazioni profilo*, cliccare nel menù a sinistra **Connessione remota**> **Gestione del profilo**.

- Se cliccando nel menù a tendina, appaiono due profili (**INTERNET WIND** e **AlternatYva**) selezionare *AlternatYva* e accertarsi che tutti i parametri del proprio profilo siano correttamente inseriti. Infine cliccare su **Applica**.

Tornare all'*Home page* per verificare che il router sia nuovamente **connesso**.

- Se cliccando nel menù a tendina, appare unicamente il profilo **INTERNET WIND**, procedere con la creazione di un nuovo profilo, attraverso il pulsante **Nuovo profilo**. Inserire i nuovi parametri seguendo la procedura indicata al **paragrafo 5** di questa guida.

8. SUGGERIMENTI

➤ La vostra connessione mobile è lenta?

La velocità di connessione non dipende dalla potenza del router ma dalla copertura e dall'intensità del segnale presente nella zona in cui si sta navigando.

➤ Utilizzi dispositivi Apple?

Scarica i driver adatti al tuo dispositivo al seguente link:

<http://downloadc.huawei.com/download/downloadCenter?downloadId=31125&version=63013&siteCode=worldwide>

Per qualunque chiarimento sulle procedure di configurazione o per segnalare eventuali malfunzionamenti, il servizio di assistenza clienti è completa disposizione dal lunedì al sabato dalle 8:00 alle 20:00 allo 06 99 34 43 00.